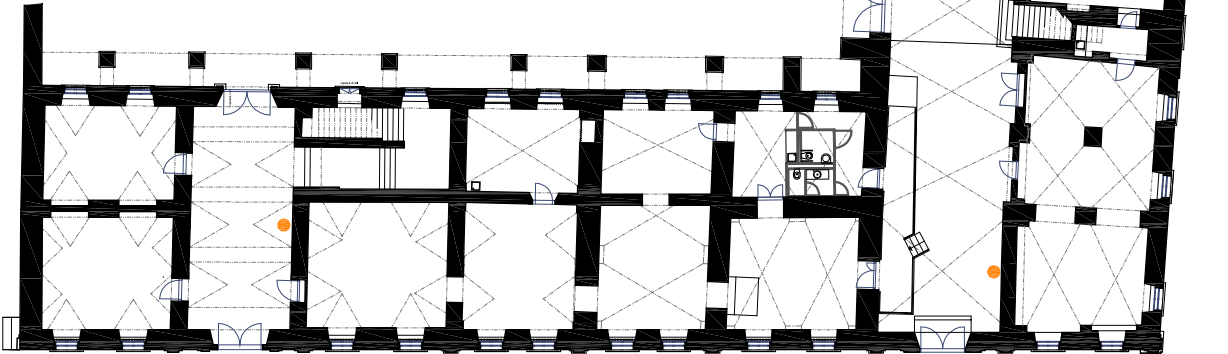
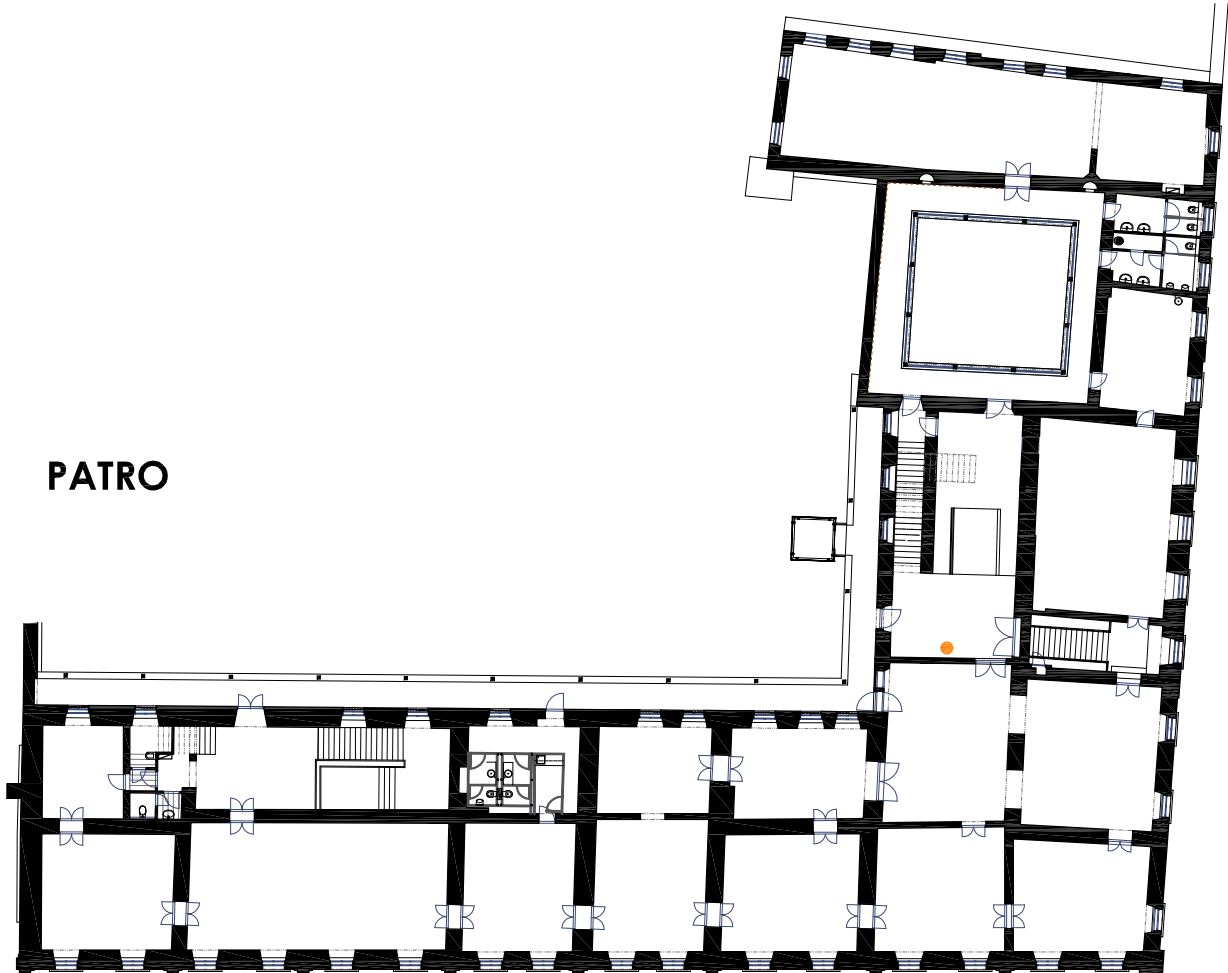


UMÍSTĚNÍ HLAVNÍCH ROZCESTNÍKŮ

PŘÍZEMÍ



PATRO



V duchu černých matných nově realizovaných konstrukcí stavby je navržen i informační systém v černé matné barvě. Půjde o obdélníkové tabulky dvou rozměrů a tří typů. Hlavní rozcestník se bude skládat z tabulek 65 x 800 mm velkých, Dílčí směrovky a označení dveří budou z tabulek 65 x 400 mm. V tabulkách budou vyřezány otvory dle umístění a typu - šipky u hlavních tabulek a směrovek a kulatý bod u označení dveří. Ostatní grafika bude řezaná z fólie, lepená.

Umístění hlavních rozcestníků je předběžně vyznačeno ve schématech. Označení dveří může být zleva i zprava - určí se po realizaci stavby a požadovaném provozu. Dílčí šipky jsou doplňkové a rozmístí se tam, kde se předpokládá horší orientace návštěvníka v objektu. Může se usoudit, že nejsou nezbytné.

Provedení bude černě lakovaný matný plech min tl. 2 mm nebo tak, aby se v žádném případě nevlnil. Uchycen bude na trnech do stěny ve 20 mm vzdálenosti od ní. Mezi tabulkami hlavního rozcestníku bude 10 mm mezera.

PANSKÝ DŮM  
STUDIE INTERIERU  
MĚSTSKÉ INFORMAČNÍ CENTRUM  
GALERIE PANSKÝ DŮM  
KNIHOVNA FRANTIŠKA KOZIKA  
OBRADELNÍ SÍŇ MĚSTA UB  
INFORMAČNÍ SYSTÉM OBJEKTU  
INVESTOR MĚSTO UHERSKÝ BROD  
MASÁRYKOVO NÁMĚSTÍ 100  
688 17 UHERSKÝ BROD  
MĚSTO KAUNICOVA 77 U BROD  
PROJEKTANT GG ARCHICO o.s.  
ZELENÉ NÁMĚSTÍ 129/1  
688 01 UHERSKÉ HRADIŠTĚ  
Ing. arch. KATEŘINA HARAZIMOVÁ  
DATUM VII/2012 ZAK.Č. 0000  
STUPEN STUDIE INTERIERU

SCHÉMA UMÍSTĚNÍ ROZCESTNÍKŮ

ZPRÁVA, SCHÉMA

O3